

USŁUGI GEODEZYJNE ASGeo Arkadiusz Staszewski  
ul. Witolda Pileckiego 32 lok. 60. 21-500 Biała Podlaska  
NIP 5372638368, REGON 367529644  
tel. 515194165. e-mail: biuro@asgeobp.pl, www.asgeobp.pl

## MAPA DO CELÓW PROJEKTOWYCH

dz. 451/2, 451/3, 451/4, 451/5  
Urząd Gminy Janów Podlaski

Oznaczenie kancelaryjne: GKN.6640.78.2025

Jednostka ewidencyjna:

Identyfikator: 060105\_2  
Nazwa: Janów Podlaski

Obreń:

Identyfikator: 0007  
Nazwa: Janów Podlaski Osada

Skala 1:500  
Układ odniesienia płaski: 2000 strefa 8  
Układ odniesienia wysokościowy: PL-EVRF2007-NH

Mapa aktualna na dzień: 09.01.2025  
w obszarze zakreślonym kolorem zielonym

Wykonał:

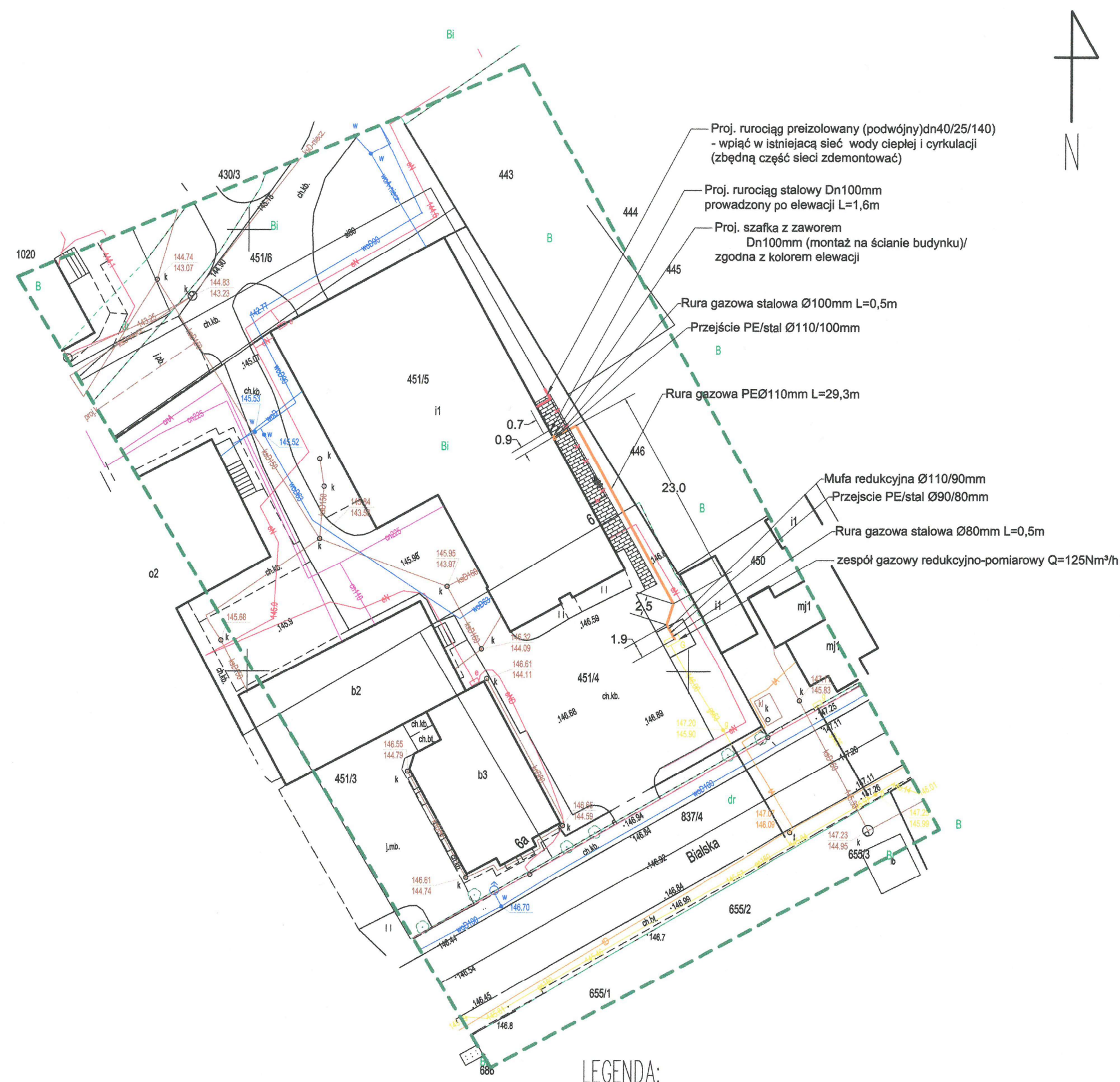
GEODETA

mgr inż. Arkadiusz Staszewski

Biała Podlaska dn. 13.01.2025

GEODETA

mgr inż. Sebastian Walczuk



### LEGENDA:

- SIEĆ CIEPŁOWNICZNA DO BUDYNKU SZKOŁY - DO PRZEBUDOWY
- INSTALACJA GAZOWA ZEWNĘTRZNA

Poświadczam, że niniejszy dokument został opracowany w wyniku prac geodezyjnych kartograficznych, których rezultaty zawiera operat techniczny pozytywnie zweryfikowany. Jednocześnie informuję, że jestem świadomy odpowiedzialności karnej za złożenie fałszywego oświadczenia.	
Identyfikator zgłoszenia prac geodezyjnych	GKN 6640 78 2025
Organ służby geodezyjnej który otrzymał zgłoszenie prac	Starosta Bialski
Wykonawca prac	USŁUGI GEODEZYJNE ASGeo Arkadiusz Staszewski
Nr oraz data sporządzenia dokumentu zawierającego pozytywny wynik weryfikacji	GKN.6640.78.2025_1 dn. 21.01.2025
Imię i nazwisko oraz nr uprawnień zawodowych kierownika prac	Sebastian Walczuk Nr upr. 23349

INWESTOR	GMINA JANÓW PODLASKI ul. Bialska 6A 21-505 Janów Podlaski		
Tytuł opracowania	PT - PLAN SYTUACYJNY kotłowni gazowej na dz. nr 451/4, 451/5 przy ul. Bialskiej w miejscowości Janów Podlaski  PLAN SYTUACYJNY		
Projektant	mgr inż. Robert Śledź upr.bud.nr LUB/0080/POOS/13 Specjalność sanitarna	Podpis	Data kwiecień 2025r.
			Skala 1 : 500
Sprawdzający	mgr inż. Anna Głowacka upr.bud.nr LUB/0124/PWBS/15 Specjalność sanitarna	Podpis	Nr Rys 1